

PLUS D'INFORMATIONS SUR
<https://recherche.wallonie.be>



EUROSTARS : programme dans le cadre de l'initiative Eureka, le programme Eureka est destiné à soutenir les PME à forte intensité de recherche et d'innovation, orientées «marchés» et à fort potentiel de croissance. PUBLIC CIBLE : PME intensives en recherche, c'est-à-dire les PME qui investissent au moins 10% de leur chiffre d'affaires ou emplois dans la R&D.
 CONTACT : programmesinternationaux.recherche@spw.wallonie.be

EUREKA : l'initiative Eureka réunit 40 pays européens, la Commission européenne et des pays associés (Corée du Sud, Canada, Afrique du Sud, Chili et Argentine). Elle a pour objectif de stimuler la compétitivité européenne via son soutien aux entreprises, centres de recherche et universités qui mettent en œuvre des projets paneuropéens de développement de produits, procédés ou services innovants.
 PUBLIC CIBLE : entreprises, centres de recherche et universités.
 CONTACT : programmesinternationaux.recherche@spw.wallonie.be

ERA-NETS : les actions ERA-NET visent à promouvoir la coopération et la coordination des activités de recherche entreprises au niveau national ou régional dans les états membres de recherche et à soutenir à la mise en réseau de programmes de recherche et à l'ouverture mutuelle de ces programmes. Ces actions s'inscrivent dans une perspective plus large de construction de l'espace européen de la recherche (EER).
 PUBLIC CIBLE : entreprises, universités, hautes écoles, centres de recherche.
 CONTACT : programmesinternationaux.recherche@spw.wallonie.be

BELCO : programme visant à renforcer les collaborations entre la Wallonie, la Flandre et Bruxelles en favorisant la collaboration entre entreprises.
 PUBLIC CIBLE : ENTREPRISES DE TOUTE TAILLE.
 CONTACT : pierre.demotie@spw.wallonie.be

BEWARE Fellowships : mécanisme permettant de financer l'accueil de chercheurs étrangers en Wallonie.
 PUBLIC CIBLE : entreprises, centres de recherche, universités, hautes écoles.
 CONTACT : pierre.demotie@spw.wallonie.be

Win4Doc : aide destinée à soutenir tout projet de recherche industrielle mené dans le but de réaliser une thèse de doctorat au sein d'une entreprise qui possède un siège d'exploitation en Wallonie.
 PUBLIC CIBLE : entreprises de toute taille.
 CONTACT : win4doc.recherche@spw.wallonie.be

Win4Expertise : aide aux entreprises désirant recourir à une expertise externe pour bénéficier d'un support technique, obtenir des conseils en marketing stratégique ou faire breveter une innovation.
 PUBLIC CIBLE : entreprises de toute taille.
 CONTACT : win4expertise.recherche@spw.wallonie.be

Win4Collective : appel visant à renforcer l'expertise et le savoir-faire des centres de recherche dans des domaines clés pour le futur de la Wallonie et wallonnes, et spécifiquement de PME.
 PUBLIC CIBLE : centres de recherche agréés, unités universitaires, hautes écoles et organismes publics de recherche.
 CONTACT : win4collective.recherche@spw.wallonie.be

Win4Company : aide aux entreprises pour un projet de recherche qui vise soit une acquisition de nouvelles connaissances, soit l'utilisation de connaissances pour le développement d'un produit, d'un procédé ou d'un service. Le projet de recherche peut également permettre un renforcement du potentiel scientifique et technologique de la société ou le développement d'une innovation de procédé ou d'organisation.
 PUBLIC CIBLE : entreprises de toute taille.
 CONTACT : win4company.recherche@spw.wallonie.be

Win4Excellence : aide aux universités pour accroître leur excellence via l'acquisition de nouvelles connaissances, pour atteindre une compétitivité et une visibilité internationale.
 PUBLIC CIBLE : universités.
 CONTACT : win4excellence.recherche@spw.wallonie.be

Win4Spinoff : programme visant à soutenir la création d'entreprises spin-off et la formation à l'esprit d'entreprise des chercheurs via le développement et la validation de produits, procédés ou services nouveaux destinés à être valorisés industriellement à court terme.
 PUBLIC CIBLE : unité universitaire, unité des hautes écoles ou un centre de recherche associé.
 CONTACT : win4spinoff.recherche@spw.wallonie.be

Win4Innovation : CRÉER UNE ENTREPRISE INNOVANTE

Win2Wal : programme ambitionnant de soutenir des projets de recherche industrielle ayant un haut potentiel de valorisation dans des thématiques liées à des besoins stratégiques industriels.
 PUBLIC CIBLE : le programme s'adresse aux unités universitaires, aux unités de haute école et aux centres de recherches associés à une haute école, qui doivent obligatoirement se faire soutenir par une entreprise susceptible de valoriser les résultats de la recherche.
 CONTACT : win2wal.recherche@spw.wallonie.be

LES SECTEURS PRIORITAIRES DE LA RECHERCHE

Pour les années 2021-2027, le Gouvernement wallon a défini 5 Domaines d'Innovation Stratégique (DIS). Destinés à renforcer l'économie existante, ces secteurs ont également vocation à offrir des opportunités de développement économique pour la région.



LES MATÉRIAUX CIRCULAIRES

Sous ce vocable, on retrouve les activités innovantes liées à la « circularisation » des matériaux, en vue de diminuer la consommation de ressources, accroître l'autonomie régionale et développer des opportunités de marché nouvelles.

LES INNOVATIONS POUR UNE SANTÉ RENFORCÉE

La région vise ici un ensemble ambitieux et cohérent d'activités innovantes de nature technologique, organisationnelle et sociale pour assurer la transformation du système de santé au sens large, dans ses missions préventives, de diagnostic et curatives

LES INNOVATIONS POUR DES MODES DE CONCEPTION ET DE PRODUCTION AGILES ET SÛRS

Cette (longue) appellation fait référence aux activités innovantes en lien avec l'Industrie 4.0 et les processus de fabrication avancée, le développement des technologies numériques pour la modernisation des outils de production, le développement et l'intégration de matériaux avancés ou composites, ainsi que les technologies additives.

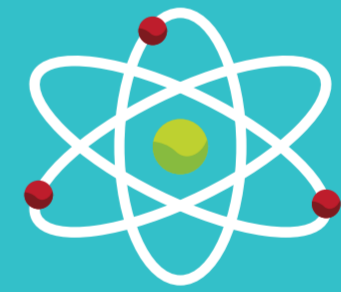
LES CHAINES AGRO-ALIMENTAIRES DU FUTUR ET GESTION INNOVANTE DE L'ENVIRONNEMENT

Une catégorie englobant les activités innovantes pour soutenir l'émergence de produits et services à haute valeur ajoutée et haut potentiel de marché au sein d'un système agro-alimentaire durable.

LES SYSTÈMES ÉNERGÉTIQUES ET HABITAT DURABLES

Ce dernier secteur se rapporte aux solutions nouvelles pour la transition énergétique verte et l'habitat du futur.

LE NOUVEAU PANORAMA DES AIDES A LA RECHERCHE EN WALLONIE



5 GRANDES CATÉGORIES D'AIDES BASÉES SUR LES BESOINS DES BÉNÉFICIAIRES



LE NOUVEAU PANORAMA DES AIDES A LA RECHERCHE EN WALLONIE

Développement d'un nouveau produit, engagement d'un chercheur, acquisition d'une technologie innovante, conseil en marketing stratégique... : pour chacune de ces actions, des aides financières existent !

Celles-ci sont malheureusement trop peu souvent actionnées par des entreprises qui ignorent leur existence ou s'égarrent dans les méandres de ces mécanismes de soutien.

Afin de rendre cet éventail plus lisible et d'en faciliter l'accès, le Service public de Wallonie a initié, en ce mois de septembre, une vaste réforme de son portefeuille d'aides. Une refonte essentielle tant la recherche s'inscrit comme l'un des piliers de la relance économique wallonne.

Regroupées en 5 grandes catégories, les aides s'articulent désormais au départ des besoins exprimés par leurs futurs bénéficiaires (entreprises, acteurs académiques ou centres de recherche).

Ce remaniement est l'un des maillons d'un plan, plus large, destiné à stimuler la recherche en Wallonie.

5 grandes catégories d'aides basées sur les besoins des bénéficiaires
(au verso)

MENER UN PROJET DE RECHERCHE

- Win2Wal
- Win4Collective
- Win4Company
- Win4Excellence

CRÉER UNE ENTREPRISE INNOVANTE

- Win4SpinOff

S'INSCRIRE DANS UNE DÉMARCHÉ (INTER)NATIONALE

- BELCOO
- ERA-NETS
- EUREKA
- EUROSTARS

ENGAGER DU PERSONNEL DE RECHERCHE

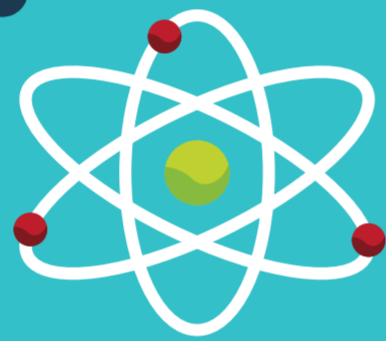
- BEWARE Fellowships
- Win4Doc

RECOURIR À UNE EXPERTISE EXTERNE

- Win4Expertise



La recherche en Wallonie, c'est aussi :



19

CENTRES DE RECHERCHES AGRÉÉS proposant aux entreprises des services technologiques et scientifiques dans des domaines tels que le design, l'électronique, la biotechnologie, l'agro-alimentaire, les matériaux et composants et le développement durable.



6 AGENTS DE LIAISON SCIENTIFIQUE basés à Munich, Lausanne, Sao Paulo, New York, Stockholm et Montréal promouvant et facilitant les collaborations entre les acteurs de la recherche et l'innovation de Wallonie-Bruxelles et ceux des pays partenaires.



6

900 CHERCHEURS ET CONSEILLERS SPÉCIALISÉS évoluant dans ces centres de recherche.

900



6 + 7 + 5 + 19

Un partenariat dans **10 PROJETS EUROPÉENS de R&D**, soit plus de **70 COLLABORATIONS** potentielles avec d'autres pays/régions pour les acteurs wallons.



10



70



6 PÔLES DE COMPÉTITIVITÉ ACTIFS notamment, dans l'ingénierie mécanique, la logistique ou la chimie verte.

7 CLUSTERS (construction, éco-construction, filière équestre, TIC, plasturgie, numérique, énergie durable) favorisant les partenariats innovants.

5 UNIVERSITÉS COMPLÈTES en Wallonie et à Bruxelles et **19 HAUTES ECOLES**